



Territoire en chiffres

Communauté de communes des Deux Sources

1- Les Hommes

1.1 – La population et le territoire

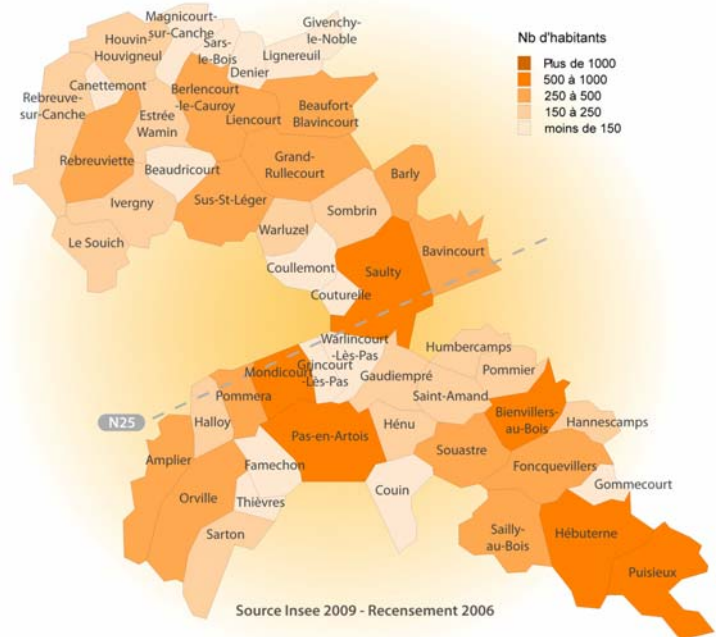
Le territoire de la Communauté de Communes des Deux Sources se compose de 50 communes sur une superficie de 304 km². Après deux décennies de baisse puis de stabilité démographique, la croissance de la population a été forte entre 1999 et 2006 (+3%). La communauté de communes compte désormais près de 13 000 habitants. Avec 43 habitants par km² la densité de population est faible sur ce vaste territoire rural. Près de 22% de la population a plus de 60 ans.

Les 10 communes les plus peuplées représentent 43% de la population

	Population 2006
Pas-en-Artois	826
Saulty	682
Mondicourt	660
Puisieux	626
Bienvillers-au-Bois	606
Hébuterne	528
Foncquevillers	474
Beaufort-Blavincourt	426
Grand-Rullecourt	366
Bavincourt	352
...	

Source : INSEE 2009 - RP 2006

Nombre d'habitants par commune Communauté de Communes des deux Sources



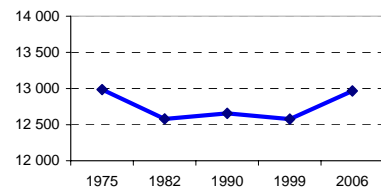
Source Insee 2009 - Recensement 2006

1.2 – Evolution de la population

	1975	1999	2006	Var 2006/1999	Var 2006/1975
CC. Deux Sources	12 985	12 576	12 966	+3,0%	- 0,1%
Pays d'Artois	187 757	199 400	201 895	+1,2%	+7,5%
Nord / Pas-de-Calais	3 913 773	3 995 871	4 048 000	+1,3%	+3,4%

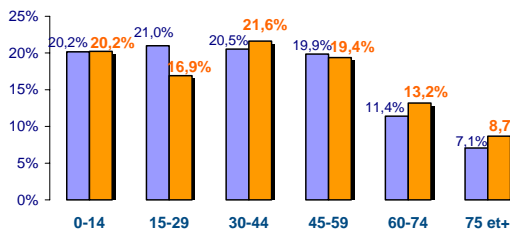
Source : INSEE 2009 - RP 2006

Evolution de la population



1.3 – Structure de la population

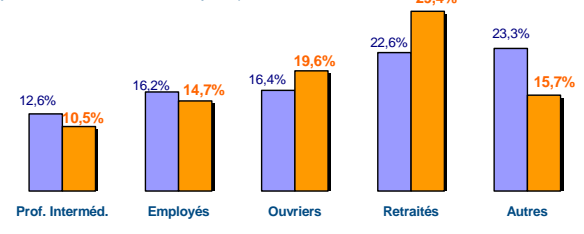
Répartition de la population par âge



Source : INSEE2009 - RP 2006

Répartition par CSP

(population de 15 ans ou plus)



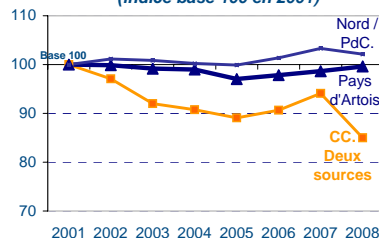
1.4 – L'emploi

Emplois salariés du secteur privé

	Fin 2008	Var / 2001
CC. Deux Sources	1 021	- 15,5%
Pays d'Artois	48 088	-0,4%
Nord / Pas de Calais	987 275	+ 2,1%

Source : Pole emploi - Unistatis

Evolution de l'emploi salarié (indice base 100 en 2001)



Demandeurs d'emploi

	juin-09	juin-08	Var / 1 an
CC. Deux Sources	619	533	+16,1%
Artois-Ternois	12 951	10 844	+19,4%
Nord / Pas de Calais	281 314	251 254	+12,0%

Source DRTEFP - Demandeurs d'emploi de catégorie A, B, C

2- Les Entreprises

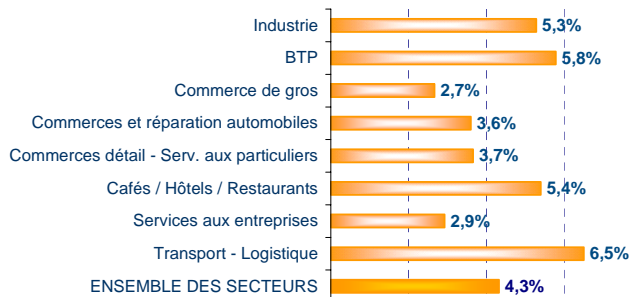
Répartition des établissements et des emplois

	Etablissements		Effectifs salariés		Pays d'Artois	
					Etablissements	
Activités agricoles	16	7%	14	1,5%	102	2%
Industrie	15	7%	163	17%	284	6%
BTP	32	15%	239	25%	553	11%
Commerce de gros	10	5%	56	6%	375	7%
Commerces et réparation automobiles	9	4%	9	1%	250	5%
Commerces détail - Serv. aux particuliers	56	25%	92	10%	1 531	30%
Cafés / Hôtels / Restaurants	29	13%	33	3%	537	11%
Services aux entreprises	34	15%	32	3%	1 162	23%
Transport - Logistique	19	9%	315	33%	292	6%
ENSEMBLE DES SECTEURS	220	100%	953	100%	5 086	100%

Source : CCI Arras - 2009 / Etablissements à caractère industriel ou commercial inscrits au RCS

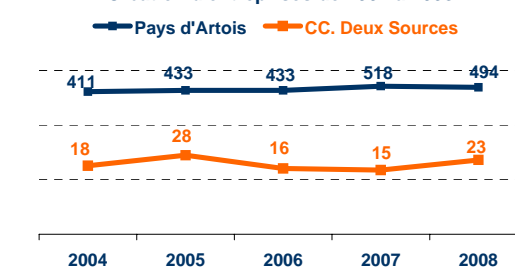
Poids économique de la CC. des Deux Sources dans le Pays d'Artois

Pour chaque secteur d'activité, proportion d'entreprises du Pays d'Artois localisées sur le territoire de la Communauté de Communes



Source : CCI Arras - Août 2009

Création d'entreprises de 2004 à 2008



Source : CCI Arras - Août 2009

Avec 220 établissements immatriculés au registre du commerce et des sociétés, le territoire des Deux Sources représente 4.3% des établissements localisés dans le pays d'Artois.

Un quart d'entre eux est constitué de commerces de détail et prestataires de services aux particuliers. Les secteurs de BTP (15% des établissements), des services aux entreprises (15%) et de l'hôtellerie-restauration (13%) sont également bien représentés. Plus de la moitié des salariés du secteur privé sont employés par les entreprises du transport (33%) et du bâtiment (25%).

Les plus gros employeurs de la Communauté de Communes des Deux Sources

Raison sociale	Nb salariés	Activité	Commune
SAS JPV	118	TRANSPORTS ROUTIERS DE MARCHANDISES	PUISIEUX
ENTREPRISE FIEDOR	110	ENTREPRISE DE BATIMENT	GRAND RULLECOURT
SOCIETE PICARDE DE MECANIQUE	80	FABRICATION MACHINES POUR INDUSTRIE MECANIQUE	BIENVILLERS AU BOIS
STE PHILIPPE BONNART TRANSPORTS	56	TRANSPORTS ROUTIERS DE MARCHANDISES	PAS EN ARTOIS
STE NOUV. DE PEINTURES ET REVETEMENTS	49	ENTREPRISE DE BATIMENT	BIENVILLERS AU BOIS
SA C.L	41	LOCATION VEHICULES TRANSPORTS ROUTIERS	PUISIEUX
SARL AGRIMETAL	40	CONSTRUCTION METALLIQUE	BIENVILLERS AU BOIS
TRANSPORTS DHOT	33	TRANSPORTS ROUTIERS DE MARCHANDISES	SAULTY
LA TOURELLE BLIJDERVEEN VERGER	22	COMMERCIALISATION FRUITS ET LEGUMES	SAULTY
STE EMILE BONNART ET FILS	18	TRANSPORTS ROUTIERS DE MARCHANDISES	PAS EN ARTOIS
SARL SAULTY FRUITS	16	ACHAT REVENTE DE FRUITS	SAULTY
SNC SENE ET CIE	12	BOULANGERIE PATISSERIE	PAS EN ARTOIS
SA LECUBIN ET FILS	12	GROSSISTE PRODUITS LAITIERS	MONDICOURT
SARL CL ALSACE	11	TRANSPORTS ROUTIERS DE MARCHANDISES	PUISIEUX
BAERT CONSTRUCTION	11	ENTREPRISE DE BATIMENT	SAULTY
ETABLISSEMENTS DIDIER PIGACHE	10	TRANSPORTS ROUTIERS DE MARCHANDISES	BAVINCOURT
SARL BOSSU	10	TRANSPORTS ROUTIERS DE MARCHANDISES	BARLY
MONTAGE CHARPENTE MAINTENANCE	10	CONSTRUCTION METALLIQUE	BIENVILLERS AU BOIS
ETABLISSEMENTS PONTHEU	10	CONSTRUCTION MECANIQUE, AUTOMATISMES INDUSTRIELS	BARLY
SAS MALVOISIN	10	VIANDES EN GROS	BAVINCOURT

Source : CCI Arras - 2009 / Etablissements à caractère industriel ou commercial inscrits au RCS